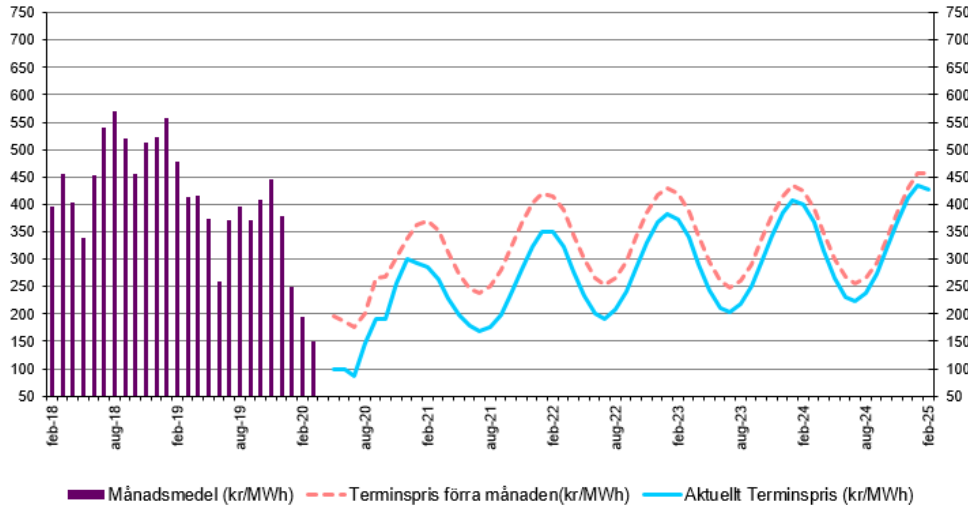




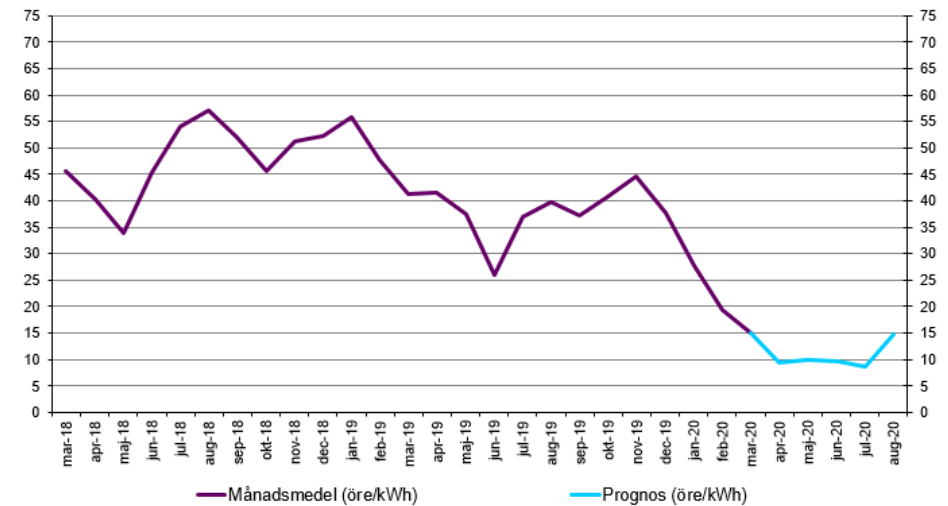
Stora prisfall

Mycket lågt pris i vår och i sommar

Spot- och terminspris prisområde Stockholm SE3



Spotpris prisområde Stockholm SE3



En tillbakablick på mars

Vintern fortsatte att vara varm, nederbördsrik och blåsig även under mars månad. Dessa tre faktorer verkar starkt för ett lågt elpris. Coronaviruset spred sig som en global pandemi, verksamheter, ja hela länder, stängde ner och efterfrågan på energi började minska. Inte minst märktes detta på olja, kol, gas och utsläppsrätter. Oljepriset som redan tidigare var pressat av en konflikt mellan Ryssland och OPEC om gemensamma utbudsminskningar, har fallit kraftigt när Saudiarabien öppnade kranarna samtidigt som efterfrågan föll. Den

hydrologiska balansen steg till ett överskott om rekordhög 30 TWh.

Terminspriset

Terminspriset för sommaren har under mars fallit till en bottenivå, så lågt att kraftslag som exempelvis kärnkraft blir olönsam att köra. Den hydrologiska balansen är rekordstark och vattenkraften kommer att köras för fullt för att om möjligt undvika spill från magasinerna. Även vattenkraften kan dock tidvis bli olönsam i sommar då att elpriset riskerar att understiga kostnaden att mata ut kraft på nätet. I sådana fall väljer man att spilla vatten om magasinerna är fulla och inte kan lagra

mer vatten. Även utan den goda tillgången på vatten skulle terminspriset vara pressat till följd av förväntat låg efterfrågan och lågt pris på bränsle.

Spotpriset

Spotpriset fortsatt att falla under mars speciellt i slutet av månaden. Prisnivån börjar vara på en nivå där kärnkraften blir olönsam, åtminstone att köra på full effekt. Vattenfall har meddelat att de inte startar upp Ringhals 1 den 10 april som planerat utan väntar till hösten då priserna förväntas stiga. Även andra kärnkraftverk kommer att köras på reducerad effekt till följd av det låga

elpriset. För elområde 3 blev priset i mars 2020 14,96 öre/kWh.

Prognos

Överskottet i den hydrologiska balansen är idag så stort att även om det skulle vara torrt resten av våren kommer det att påverka spotpriset över hela sommaren och en bit in på hösten. Detta öppnar för mer nedsida för terminspriserna i höst. Det finns en stor risk för att det blir en långvarig, flera år, i energiförbrukningen i spåren av Coronabrottet och det speglas redan i dag i fallande pris på årskontrakten.